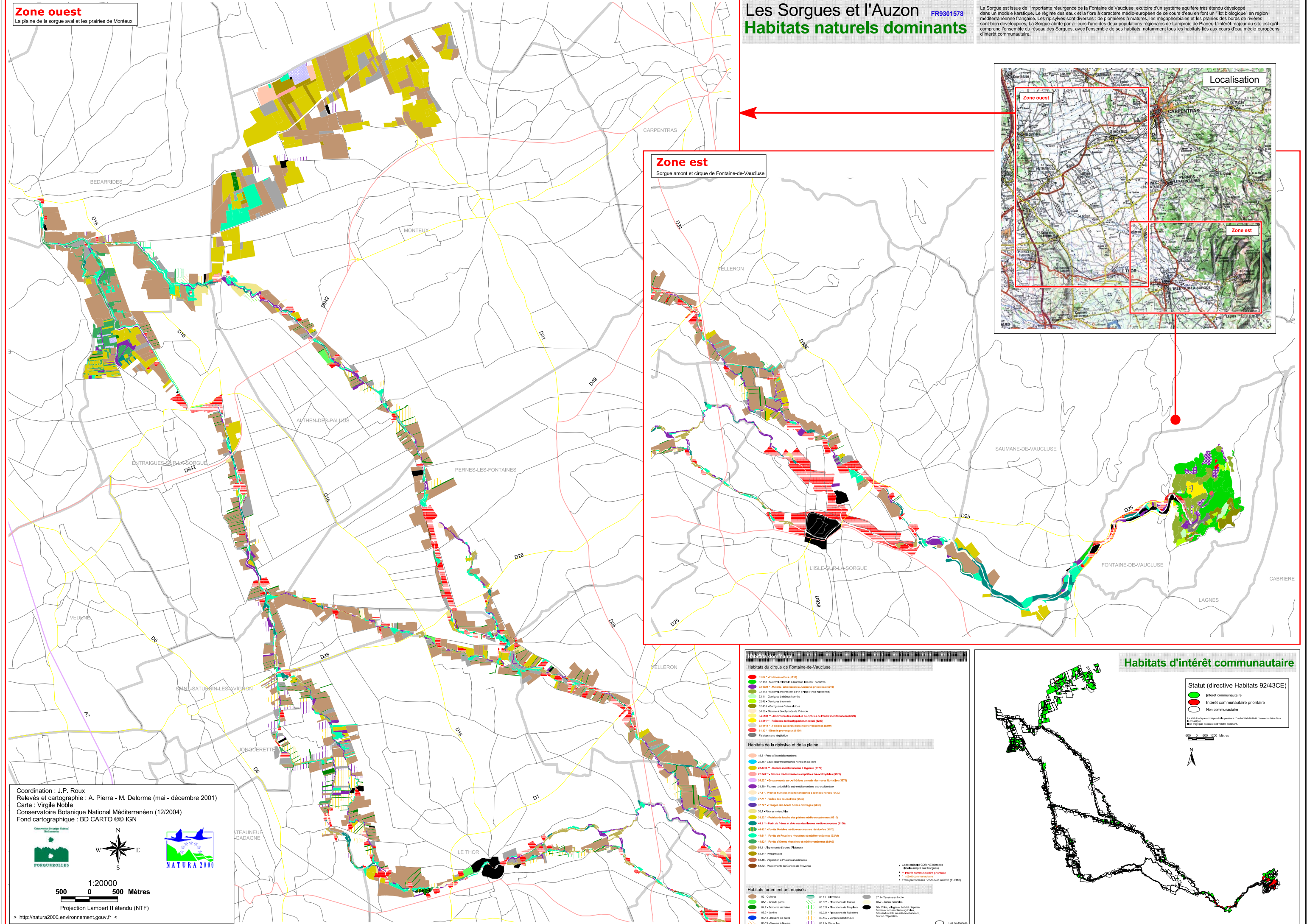
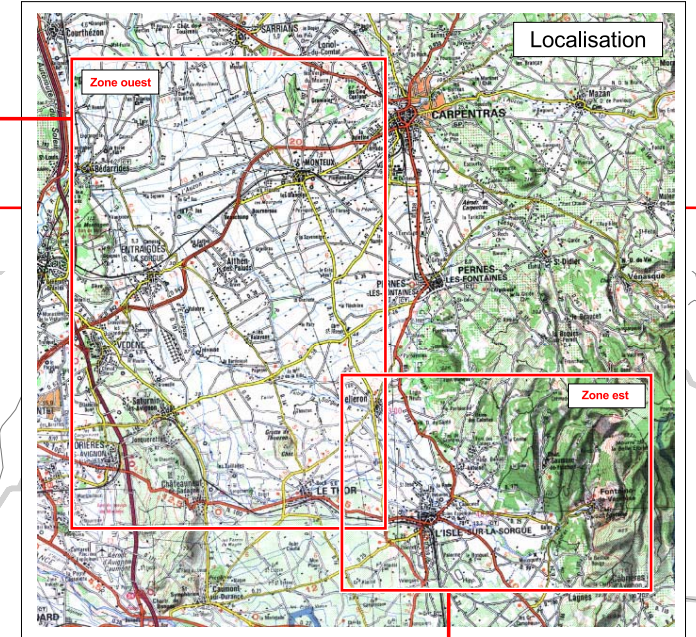


**Zone ouest**  
La plaine de la sorgue aval et les prairies de Montoux

**Les Sorgues et l'Auzon** FR9301578  
**Habitats naturels dominants**

La Sorgue est issue de l'importante résurgence de la Fontaine de Vaucluse, exutoire d'un système aquifère très étendu développé dans un modèle karstique. Le régime des eaux et la flore à caractère médio-européen de ce cours d'eau en font un "hot biologique" en région méditerranéenne française. Les ripisylves sont diverses : de pionnières à matures, les mégaphorbiées et les prairies des bords de rivières sont bien développées. La Sorgue abrite par ailleurs l'une des deux populations régionales de Lamproie de Plaine. L'intérêt majeur du site est qu'il comprend l'ensemble du réseau des Sorgues, avec l'ensemble de ses habitats, notamment tous les habitats liés aux cours d'eau médio-européens d'intérêt communautaire.



**Zone est**  
Sorgue amont et cirque de Fontaine-de-Vaucluse

**Habitats de Fontaine-de-Vaucluse**

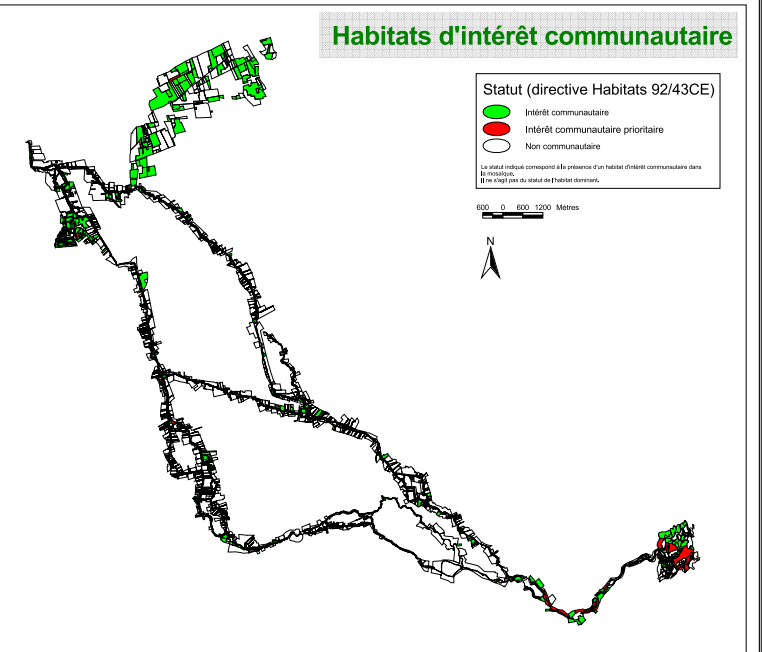
- 31.02\* - Fougères à Buies (3110)
- 32.113 - Marais salés à Gousses brues et G. occidentales
- 32.121\* - Marais salés à Gousses brues et G. occidentales (3210)
- 32.142 - Marais salés à Gousses brues et G. occidentales (3210)
- 32.41 - Gousses à chènes lauriers
- 32.42 - Gousses à chènes lauriers
- 32.61\* - Gousses à Chêne alba
- 34.36 - Gousses à Brachypode de France
- 34.39\* - Gousses à Brachypode de France
- 34.51\* - Commensales annuelles calcicoles de l'ouest méditerranéen (3220)
- 34.511\* - Habitus de Brachypode et de C. elatior (3220)
- 62.1111\* - Prairies calcicoles, halo-méditerranéennes (6210)
- 62.12\* - Prairies calcicoles (6210)
- 62.13\* - Prairies calcicoles (6210)
- 62.14\* - Prairies calcicoles (6210)
- 62.15\* - Prairies calcicoles (6210)
- 62.16\* - Prairies calcicoles (6210)
- 62.17\* - Prairies calcicoles (6210)
- 62.18\* - Prairies calcicoles (6210)
- 62.19\* - Prairies calcicoles (6210)
- 62.20\* - Prairies calcicoles (6210)
- 62.21\* - Prairies calcicoles (6210)
- 62.22\* - Prairies calcicoles (6210)
- 62.23\* - Prairies calcicoles (6210)
- 62.24\* - Prairies calcicoles (6210)
- 62.25\* - Prairies calcicoles (6210)
- 62.26\* - Prairies calcicoles (6210)
- 62.27\* - Prairies calcicoles (6210)
- 62.28\* - Prairies calcicoles (6210)
- 62.29\* - Prairies calcicoles (6210)
- 62.30\* - Prairies calcicoles (6210)
- 62.31\* - Prairies calcicoles (6210)
- 62.32\* - Prairies calcicoles (6210)
- 62.33\* - Prairies calcicoles (6210)
- 62.34\* - Prairies calcicoles (6210)
- 62.35\* - Prairies calcicoles (6210)
- 62.36\* - Prairies calcicoles (6210)
- 62.37\* - Prairies calcicoles (6210)
- 62.38\* - Prairies calcicoles (6210)
- 62.39\* - Prairies calcicoles (6210)
- 62.40\* - Prairies calcicoles (6210)
- 62.41\* - Prairies calcicoles (6210)
- 62.42\* - Prairies calcicoles (6210)
- 62.43\* - Prairies calcicoles (6210)
- 62.44\* - Prairies calcicoles (6210)
- 62.45\* - Prairies calcicoles (6210)
- 62.46\* - Prairies calcicoles (6210)
- 62.47\* - Prairies calcicoles (6210)
- 62.48\* - Prairies calcicoles (6210)
- 62.49\* - Prairies calcicoles (6210)
- 62.50\* - Prairies calcicoles (6210)
- 62.51\* - Prairies calcicoles (6210)
- 62.52\* - Prairies calcicoles (6210)
- 62.53\* - Prairies calcicoles (6210)
- 62.54\* - Prairies calcicoles (6210)
- 62.55\* - Prairies calcicoles (6210)
- 62.56\* - Prairies calcicoles (6210)
- 62.57\* - Prairies calcicoles (6210)
- 62.58\* - Prairies calcicoles (6210)
- 62.59\* - Prairies calcicoles (6210)
- 62.60\* - Prairies calcicoles (6210)
- 62.61\* - Prairies calcicoles (6210)
- 62.62\* - Prairies calcicoles (6210)
- 62.63\* - Prairies calcicoles (6210)
- 62.64\* - Prairies calcicoles (6210)
- 62.65\* - Prairies calcicoles (6210)
- 62.66\* - Prairies calcicoles (6210)
- 62.67\* - Prairies calcicoles (6210)
- 62.68\* - Prairies calcicoles (6210)
- 62.69\* - Prairies calcicoles (6210)
- 62.70\* - Prairies calcicoles (6210)
- 62.71\* - Prairies calcicoles (6210)
- 62.72\* - Prairies calcicoles (6210)
- 62.73\* - Prairies calcicoles (6210)
- 62.74\* - Prairies calcicoles (6210)
- 62.75\* - Prairies calcicoles (6210)
- 62.76\* - Prairies calcicoles (6210)
- 62.77\* - Prairies calcicoles (6210)
- 62.78\* - Prairies calcicoles (6210)
- 62.79\* - Prairies calcicoles (6210)
- 62.80\* - Prairies calcicoles (6210)
- 62.81\* - Prairies calcicoles (6210)
- 62.82\* - Prairies calcicoles (6210)
- 62.83\* - Prairies calcicoles (6210)
- 62.84\* - Prairies calcicoles (6210)
- 62.85\* - Prairies calcicoles (6210)
- 62.86\* - Prairies calcicoles (6210)
- 62.87\* - Prairies calcicoles (6210)
- 62.88\* - Prairies calcicoles (6210)
- 62.89\* - Prairies calcicoles (6210)
- 62.90\* - Prairies calcicoles (6210)
- 62.91\* - Prairies calcicoles (6210)
- 62.92\* - Prairies calcicoles (6210)
- 62.93\* - Prairies calcicoles (6210)
- 62.94\* - Prairies calcicoles (6210)
- 62.95\* - Prairies calcicoles (6210)
- 62.96\* - Prairies calcicoles (6210)
- 62.97\* - Prairies calcicoles (6210)
- 62.98\* - Prairies calcicoles (6210)
- 62.99\* - Prairies calcicoles (6210)
- 63.00\* - Prairies calcicoles (6210)

**Habitats de la ripisylve et de la plaine**

- 15.5 - Prés salés méditerranéens
- 22.15 - Eau oligo-mésohalines riches en calcium
- 22.2414\* - Gousses méditerranéennes à Cypripedium (2170)
- 22.242\* - Gousses méditerranéennes à Cypripedium (2170)
- 22.243\* - Gousses méditerranéennes à Cypripedium (2170)
- 22.244\* - Gousses méditerranéennes à Cypripedium (2170)
- 22.245\* - Gousses méditerranéennes à Cypripedium (2170)
- 22.246\* - Gousses méditerranéennes à Cypripedium (2170)
- 22.247\* - Gousses méditerranéennes à Cypripedium (2170)
- 22.248\* - Gousses méditerranéennes à Cypripedium (2170)
- 22.249\* - Gousses méditerranéennes à Cypripedium (2170)
- 22.250\* - Gousses méditerranéennes à Cypripedium (2170)
- 22.251\* - Gousses méditerranéennes à Cypripedium (2170)
- 22.252\* - Gousses méditerranéennes à Cypripedium (2170)
- 22.253\* - Gousses méditerranéennes à Cypripedium (2170)
- 22.254\* - Gousses méditerranéennes à Cypripedium (2170)
- 22.255\* - Gousses méditerranéennes à Cypripedium (2170)
- 22.256\* - Gousses méditerranéennes à Cypripedium (2170)
- 22.257\* - Gousses méditerranéennes à Cypripedium (2170)
- 22.258\* - Gousses méditerranéennes à Cypripedium (2170)
- 22.259\* - Gousses méditerranéennes à Cypripedium (2170)
- 22.260\* - Gousses méditerranéennes à Cypripedium (2170)
- 22.261\* - Gousses méditerranéennes à Cypripedium (2170)
- 22.262\* - Gousses méditerranéennes à Cypripedium (2170)
- 22.263\* - Gousses méditerranéennes à Cypripedium (2170)
- 22.264\* - Gousses méditerranéennes à Cypripedium (2170)
- 22.265\* - Gousses méditerranéennes à Cypripedium (2170)
- 22.266\* - Gousses méditerranéennes à Cypripedium (2170)
- 22.267\* - Gousses méditerranéennes à Cypripedium (2170)
- 22.268\* - Gousses méditerranéennes à Cypripedium (2170)
- 22.269\* - Gousses méditerranéennes à Cypripedium (2170)
- 22.270\* - Gousses méditerranéennes à Cypripedium (2170)
- 22.271\* - Gousses méditerranéennes à Cypripedium (2170)
- 22.272\* - Gousses méditerranéennes à Cypripedium (2170)
- 22.273\* - Gousses méditerranéennes à Cypripedium (2170)
- 22.274\* - Gousses méditerranéennes à Cypripedium (2170)
- 22.275\* - Gousses méditerranéennes à Cypripedium (2170)
- 22.276\* - Gousses méditerranéennes à Cypripedium (2170)
- 22.277\* - Gousses méditerranéennes à Cypripedium (2170)
- 22.278\* - Gousses méditerranéennes à Cypripedium (2170)
- 22.279\* - Gousses méditerranéennes à Cypripedium (2170)
- 22.280\* - Gousses méditerranéennes à Cypripedium (2170)
- 22.281\* - Gousses méditerranéennes à Cypripedium (2170)
- 22.282\* - Gousses méditerranéennes à Cypripedium (2170)
- 22.283\* - Gousses méditerranéennes à Cypripedium (2170)
- 22.284\* - Gousses méditerranéennes à Cypripedium (2170)
- 22.285\* - Gousses méditerranéennes à Cypripedium (2170)
- 22.286\* - Gousses méditerranéennes à Cypripedium (2170)
- 22.287\* - Gousses méditerranéennes à Cypripedium (2170)
- 22.288\* - Gousses méditerranéennes à Cypripedium (2170)
- 22.289\* - Gousses méditerranéennes à Cypripedium (2170)
- 22.290\* - Gousses méditerranéennes à Cypripedium (2170)
- 22.291\* - Gousses méditerranéennes à Cypripedium (2170)
- 22.292\* - Gousses méditerranéennes à Cypripedium (2170)
- 22.293\* - Gousses méditerranéennes à Cypripedium (2170)
- 22.294\* - Gousses méditerranéennes à Cypripedium (2170)
- 22.295\* - Gousses méditerranéennes à Cypripedium (2170)
- 22.296\* - Gousses méditerranéennes à Cypripedium (2170)
- 22.297\* - Gousses méditerranéennes à Cypripedium (2170)
- 22.298\* - Gousses méditerranéennes à Cypripedium (2170)
- 22.299\* - Gousses méditerranéennes à Cypripedium (2170)
- 22.300\* - Gousses méditerranéennes à Cypripedium (2170)

**Habitats fortement anthropisés**

- 81.0 - Cultures
- 81.1 - Cérises
- 81.2 - Cérises
- 81.3 - Cérises
- 81.4 - Cérises
- 81.5 - Cérises
- 81.6 - Cérises
- 81.7 - Cérises
- 81.8 - Cérises
- 81.9 - Cérises
- 81.10 - Cérises
- 81.11 - Cérises
- 81.12 - Cérises
- 81.13 - Cérises
- 81.14 - Cérises
- 81.15 - Cérises
- 81.16 - Cérises
- 81.17 - Cérises
- 81.18 - Cérises
- 81.19 - Cérises
- 81.20 - Cérises
- 81.21 - Cérises
- 81.22 - Cérises
- 81.23 - Cérises
- 81.24 - Cérises
- 81.25 - Cérises
- 81.26 - Cérises
- 81.27 - Cérises
- 81.28 - Cérises
- 81.29 - Cérises
- 81.30 - Cérises
- 81.31 - Cérises
- 81.32 - Cérises
- 81.33 - Cérises
- 81.34 - Cérises
- 81.35 - Cérises
- 81.36 - Cérises
- 81.37 - Cérises
- 81.38 - Cérises
- 81.39 - Cérises
- 81.40 - Cérises
- 81.41 - Cérises
- 81.42 - Cérises
- 81.43 - Cérises
- 81.44 - Cérises
- 81.45 - Cérises
- 81.46 - Cérises
- 81.47 - Cérises
- 81.48 - Cérises
- 81.49 - Cérises
- 81.50 - Cérises
- 81.51 - Cérises
- 81.52 - Cérises
- 81.53 - Cérises
- 81.54 - Cérises
- 81.55 - Cérises
- 81.56 - Cérises
- 81.57 - Cérises
- 81.58 - Cérises
- 81.59 - Cérises
- 81.60 - Cérises
- 81.61 - Cérises
- 81.62 - Cérises
- 81.63 - Cérises
- 81.64 - Cérises
- 81.65 - Cérises
- 81.66 - Cérises
- 81.67 - Cérises
- 81.68 - Cérises
- 81.69 - Cérises
- 81.70 - Cérises
- 81.71 - Cérises
- 81.72 - Cérises
- 81.73 - Cérises
- 81.74 - Cérises
- 81.75 - Cérises
- 81.76 - Cérises
- 81.77 - Cérises
- 81.78 - Cérises
- 81.79 - Cérises
- 81.80 - Cérises
- 81.81 - Cérises
- 81.82 - Cérises
- 81.83 - Cérises
- 81.84 - Cérises
- 81.85 - Cérises
- 81.86 - Cérises
- 81.87 - Cérises
- 81.88 - Cérises
- 81.89 - Cérises
- 81.90 - Cérises
- 81.91 - Cérises
- 81.92 - Cérises
- 81.93 - Cérises
- 81.94 - Cérises
- 81.95 - Cérises
- 81.96 - Cérises
- 81.97 - Cérises
- 81.98 - Cérises
- 81.99 - Cérises
- 82.00 - Cérises



Coordination : J.P. Roux  
Relevés et cartographie : A. Pierra - M. Delorme (mai - décembre 2001)  
Carte : Virgile Noble  
Conservatoire Botanique National Méditerranéen (12/2004)  
Fond cartographique : BD CARTO © IGN

1:20000  
500 0 500 Mètres  
Projection Lambert II étendu (NTF)  
<http://natura2000.environnement.gouv.fr>

Code et/ou CORINE biotopes (voir légende aux Sorgues)

\* Intérêt communautaire prioritaire

\*\* Intérêt communautaire

\*\*\* Espèce patrimoniale (code Natura2000 (EUR15))